

Besonders. Sicher.



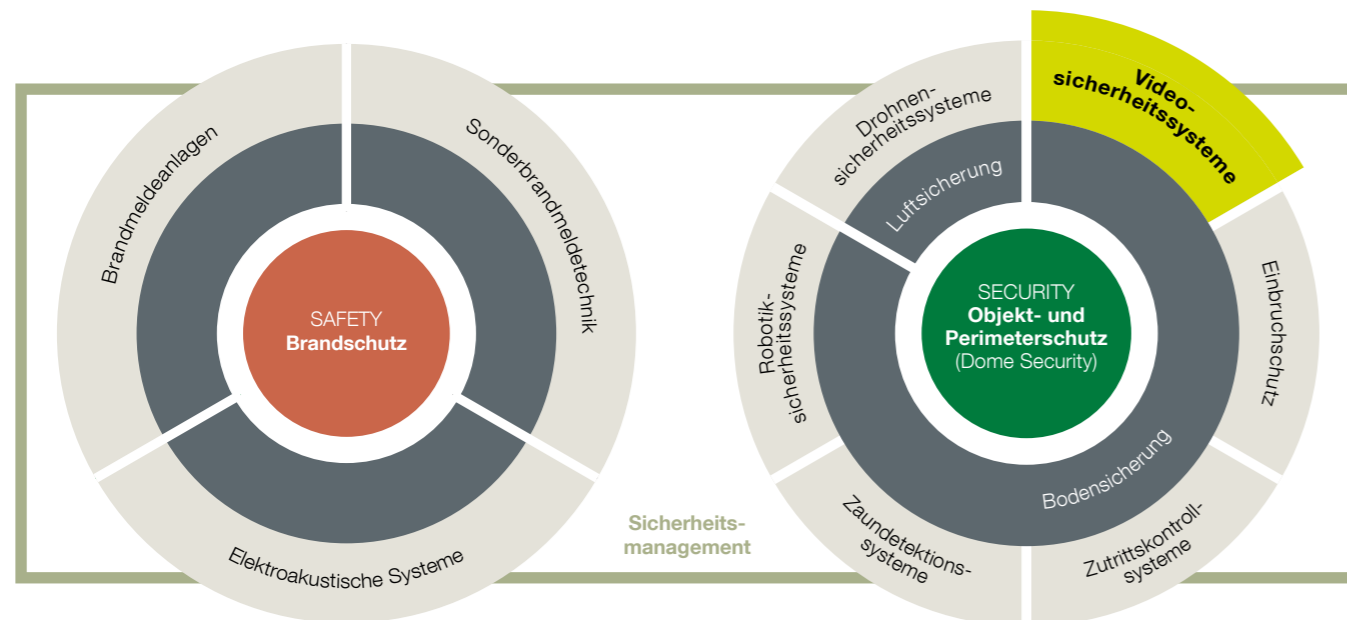
IPS Intelligent
Video Software

Unser Service für Ihre
Videosicherheitsanlage.

**Maximale Verfügbarkeit und
nachhaltigen Werterhalt sichern.**

Willkommen bei der Marke für Sicherheit: Securiton Deutschland

Beim Thema Sicherheit darf es keine Kompromisse geben. Konzepte müssen ganzheitlich gedacht und auf Basis individueller Anforderungen entwickelt werden. Securiton versteht sich daher als Lösungsanbieter für Sie, der Ihnen verlässliche Hightech-Systeme für Security und Safety aus einer Hand bietet und diese intelligent miteinander verzahnt. Hier sehen Sie, für welche Bereiche wir Ihnen konkrete Lösungen bieten:



Umfassendes Service-Angebot für Ihre Videosicherheitsanlage

Als ganzheitlicher Partner für Sicherheit ist es unser Anspruch, Sie mit unserem Service bestmöglich zu unterstützen. Regelmäßige Pflege und vorbeugende Maßnahmen sichern die Zuverlässigkeit Ihrer Sicherheitssysteme. Frühzeitige Fehlererkennung, professionelle Wartung und ein effizienter Remote Service reduzieren Ausfälle und Stillstandzeiten. Kontinuierliche Software-Updates und strukturiertes Patch-Management gewährleisten höchste Anlagenverfügbarkeit.

Wir sind Ihr verlässlicher Partner für Sicherheit, weil ...

- wir mehr als 45 Jahre Erfahrung als Systemanbieter und Anwendungsspezialist haben.
- wir – als einer von wenigen Anbietern – ganzheitliche Sicherheitskonzepte für Sie entwickeln, projektieren und umsetzen können.
- es für uns selbstverständlich ist, Ihre spezifischen Anforderungen und Wünsche in unsere Lösungen miteinfließen zu lassen.
- wir eine professionelle Beratung bei der Analyse Ihrer konkreten Sicherheitssituation im Hinblick auf Gefährdungen und Risiken gewährleisten können.
- wir Ihnen Instandhaltung und Instandsetzung aus einer Hand anbieten können.
- wir an 16 bundesweiten Standorten – und damit auch in Ihrer Nähe – vertreten sind.

Ganzheitlicher Service für maximale Systemverfügbarkeit

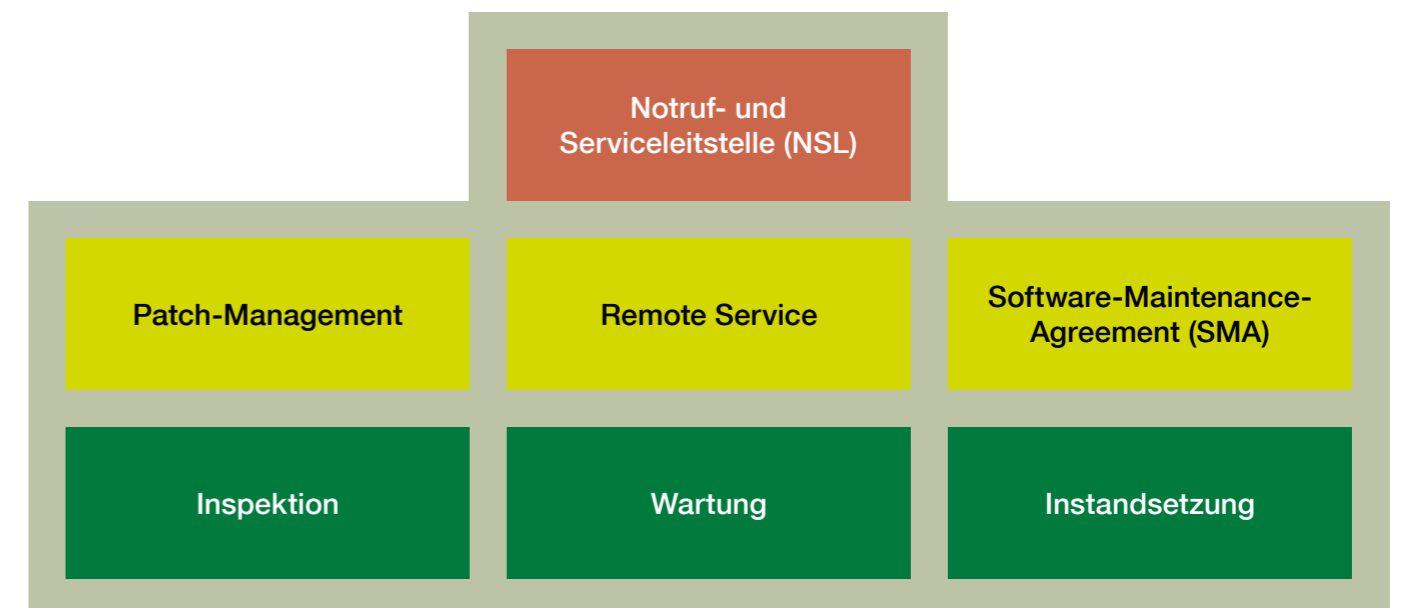
Mit unserem umfassenden Serviceangebot stellen wir sicher, dass Ihre Videosicherheitslösung immer leistungsfähig bleibt, Sicherheitsrisiken minimiert werden und Ihre Investition langfristig geschützt ist.

Videosicherheit braucht verlässlichen Service

Videosicherheitssysteme entfalten ihre volle Schutzwirkung nur dann, wenn Hardware, Software und alle Komponenten immer optimal zusammenspielen. Hochwertige Produkte und innovative Lösungen bilden dafür die Basis, kontinuierlicher Service sichert dieses Niveau langfristig. Wir stellen sicher, dass Ihre Videosicherheitslösung jederzeit zuverlässig funktioniert und Ihnen rund um die Uhr ein Höchstmaß an Sicherheit bietet. Das ist unser Anspruch, zum Schutz von Leben und Sachwerten.

Bundesweiter Securiton-Expertenservice

Alle Serviceleistungen werden durch qualifiziertes und geschultes Fachpersonal in unseren regionalen Technikteams – auch ganz in Ihrer Nähe – ausgeführt. Unsere Mitarbeitenden arbeiten professionell, verfügen über die erforderlichen Zertifikate und sind für Einsätze in sensiblen Bereichen speziell unterwiesen. So stellen wir sicher, dass Ihre Videosicherheitslösung nicht nur heute, sondern auch morgen höchsten Anforderungen gerecht wird.



Unser Service für Ihren Sicherheitsvorsprung

- Maximale Systemverfügbarkeit durch regelmäßige Pflege und vorbeugende Maßnahmen
- Frühzeitige Fehlererkennung statt teurer Ausfälle oder Sicherheitslücken
- Nachhaltiger Werterhalt Ihrer Investition durch professionelle Inspektion, Wartung und Instandsetzung
- Reduzierte Reaktionszeiten und minimale Stillstandszeiten dank effizientem Securiton Remote Service
- Höchste IT- und Betriebssicherheit durch strukturiertes Patch-Management sowie kontinuierliche Software-Updates
- Stets up to date mit neuen Funktionen und sicherheitsrelevanten Erweiterungen
- Zukunftssicher dank Kompatibilität mit neuen Kamertypen und Technologien
- Verlässlicher Service durch zertifiziertes, geschultes Fachpersonal – auch für Einsätze in sensiblen Bereichen

Höchste Betriebssicherheit für Ihre Videosicherheitsanlage

Damit Ihre Videosicherheitsanlage dauerhaft zuverlässig, aktuell und voll einsatzfähig bleibt, bieten wir Ihnen einen umfassenden Service, der alle relevanten Aspekte abdeckt.

Pflege Ihrer Videosicherheitsanlage

Im laufenden Betrieb unterliegen selbst modernste Systeme natürlichen Einflüssen: Komponenten verschmutzen, verschleiben oder fallen aus, Softwareanforderungen und Bedrohungsszenarien verändern sich. Ohne regelmäßige Pflege kann das Schutzniveau Ihrer Videosicherheitsanlage schleichend sinken. Mit unserem umfassenden Service-Programm beugen wir dem gezielt vor, von der **Inspektion** über die **Wartung** bis hin zur fachgerechten **Instandsetzung**. So erkennen wir potenzielle Störungen frühzeitig und beheben mögliche Fehler, bevor sie sicherheitsrelevant werden oder sogar Ausfallzeiten entstehen.

Verkürzte Reaktionszeiten: Live-Support in Echtzeit

Ein zentraler Bestandteil unseres Servicekonzepts ist der **Securiton Remote Service**. Viele Prüfungen, Analysen und Anpassungen können schnell und effizient aus der Ferne durchgeführt werden. Der sichere Fernzugriff ermöglicht kurze Reaktionszeiten, reduziert Vor-Ort-Einsätze und stellt sicher, dass Ihr Videosicherheitssystem auch bei Veränderungen oder Störungen zeitnah wieder voll einsatzfähig ist.

Flexibel, leistungsfähig und investitionssicher

Ergänzend sorgt unser **Patch-Management** und unser professionelles **Software-Maintenance-Agreement (SMA)** für maximale Zukunfts- und Betriebssicherheit. Sicherheitsrelevante Patches, Updates und funktionale Erweiterungen werden kontrolliert und zeitnah eingespielt. So schließen Sie bekannte Schwachstellen, profitieren von neuen Funktionen und halten Ihr System stets auf dem aktuellen Stand der Technik; inklusive der Möglichkeit, neue Kameragenerationen und Technologien nahtlos zu integrieren.

Höchste Sicherheit durch direkte Reaktion

Durch eine Anbindung Ihrer Videosicherheitsanlage an unsere **Notruf- und Serviceleitstelle (NSL)** werden sicherheitsrelevante und technische Meldungen rund um die Uhr – auch außerhalb Ihrer Geschäftszeiten – zuverlässig überwacht und professionell bearbeitet.

Unsere Service-Bausteine kurz erklärt im Überblick

Inspektion

- Planmäßige Zustandsprüfung im Hinblick auf Mängel oder Abweichungen

Wartung

- Planmäßige Pflege und Erhaltung im Hinblick auf Funktionsfähigkeit und Zuverlässigkeit

Instandsetzung

- Bedarfsorientierte Reparatur zur Wiederherstellung der Funktionsfähigkeit

Remote Service

- Fernzugriff und -unterstützung zur Entstörung der Videosicherheitsanlage ohne Vor-Ort-Einsatz

Patch-Management

- Updates zur Schließung von Sicherheitslücken und zur Aktuell- und Stabilhaltung der Anlage

Software-Maintenance-Agreement (SMA)

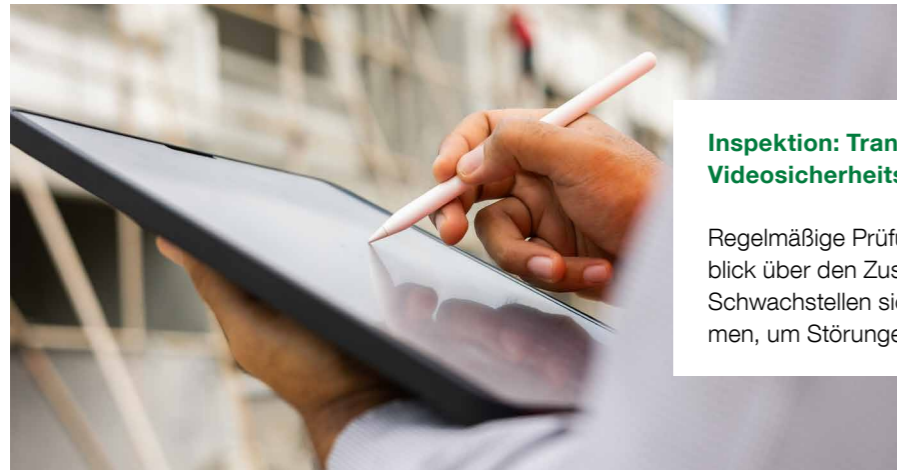
- Upgrades, Support und Fehlerbehebungen der Software zur Sicherstellung der Funktionsfähigkeit

Aufschaltung Notruf- und Serviceleitstelle (NSL)

- 24/7 Empfang und Bewertung von Alarmmeldungen sowie Einleitung von Interventionsmaßnahmen

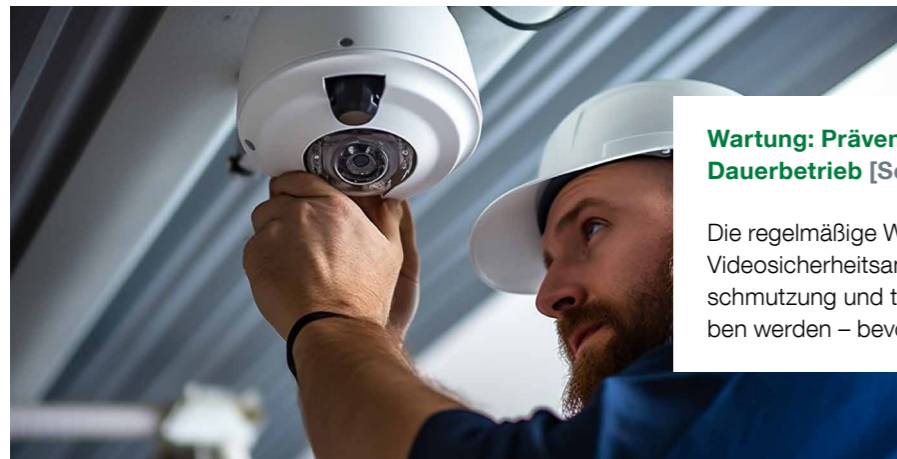


Service-Bausteine von Securiton: Perfektion für Ihre Videosicherheitsanlage



Inspektion: Transparenz und Früherkennung für Ihre Videosicherheitsanlage [Seite 8]

Regelmäßige Prüfungen geben Ihnen einen klaren Überblick über den Zustand Ihrer Videosicherheitsanlage, machen Schwachstellen sichtbar und ermöglichen frühzeitige Maßnahmen, um Störungen oder Sicherheitsrisiken zu vermeiden.



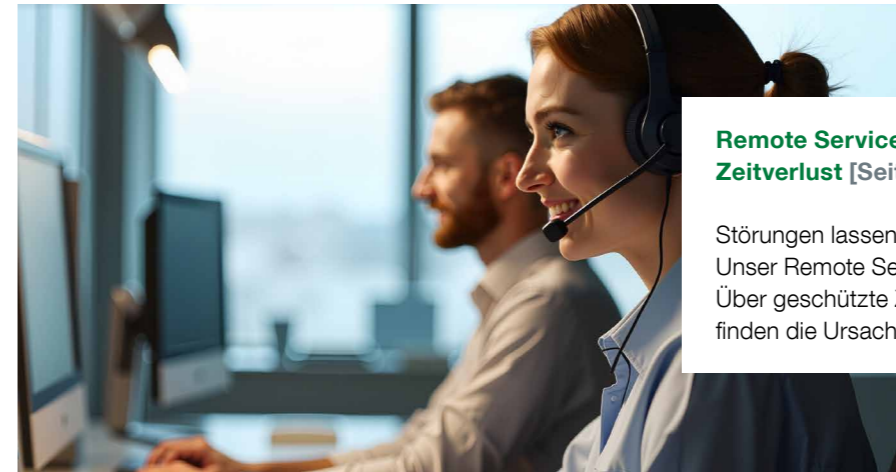
Wartung: Präventive Sicherheit für den zuverlässigen Dauerbetrieb [Seite 9]

Die regelmäßige Wartung sichert die dauerhafte Funktion Ihrer Videosicherheitsanlage, indem mögliche Abnutzung, Verschmutzung und technische Probleme früh erkannt und behoben werden – bevor Störungen oder sogar Ausfälle entstehen.



Instandsetzung: Schnelle Wiederherstellung bei Störungen [Seite 10]

Auch zuverlässige Videosicherheitsanlagen können gelegentlich ausfallen. Die Instandsetzung sorgt dafür, dass Ihre Anlage schnell wieder läuft, Ausfallzeiten minimal bleiben und ein kontinuierlicher Betrieb ohne Unterbrechung sichergestellt wird.



Remote Service: Schnelle und direkte Hilfe ohne Zeitverlust [Seite 11]

Störungen lassen sich teils ohne Vor-Ort-Einsatz beheben. Unser Remote Service ermöglicht schnelle Hilfe aus der Ferne: Über geschützte Zugänge prüfen unsere Experten Ihre Anlage, finden die Ursache und lösen zahlreiche Probleme sofort.



Patch-Management: Transparenz und Sicherheitsupdates als Standard [Seite 12]

Videosicherheitsanlagen sind IT-Systeme, die regelmäßige Updates brauchen. Ein strukturiertes Patch-Management ist notwendig, um neue Funktionen abzudecken, Sicherheitsanforderungen zu erfüllen und einen stabilen Betrieb zu gewährleisten.



IPS VideoManager Upgrade

Software-Maintenance-Agreement (SMA): Immer auf dem neuesten Stand [Seite 13]

Ein SMA hält die Videomanagement- und Videoanalyse-Software stets sicher und leistungsfähig. Software-Updates sorgen für Aktualität des IPS VideoManager und der IPS VideoAnalytics. Ein SMA umfasst sowohl Wartung als auch Inspektion.



Aufschaltung zur Notruf- und Serviceleitstelle (NSL): Sicherheit mit direkter Reaktion [Seite 14]

Eine Videosicherheitsanlage ist am effektivsten, wenn Ereignisse sofort erkannt, richtig bewertet und Maßnahmen ausgelöst werden. Die Aufschaltung stellt sicher, dass sicherheitsrelevante und technische Meldungen jederzeit professionell bearbeitet werden.

Inspektion – Transparenz und Früherkennung für Ihre Videosicherheitsanlage

Eine regelmäßige Inspektion liefert eine detaillierte Bestandsaufnahme Ihrer Videosicherheitsanlage und bewertet den Ist-Zustand aller Komponenten. Sie liefert objektive Informationen über den Zustand der Anlage, identifiziert Schwachstellen und ermöglicht frühzeitige Maßnahmen, bevor es zu Ausfällen oder Sicherheitsrisiken kommt. Diese Leistungen ergänzen eine Wartung, bei der Verschleiß und Verschmutzungen aktiv beseitigt werden.

Unsere geschulten Service-Techniker führen Sichtprüfungen, Messungen und Systemauswertungen durch, um die Funktionsfähigkeit und Zuverlässigkeit aller Hardware- und Softwarekomponenten zu überprüfen.



Leistungsumfang der Inspektion

- **Überprüfung der Hardware:**
Kontrolle von Kameras, Gehäusen, Sensoren, Aufzeichnungsgeräten, Verkabelung und Stromversorgung auf Schäden, Verschleiß oder Korrosion.
- **Software- und Systemanalyse:**
Auslesen von Speicherinhalten, Logs und Systemprotokollen, um Fehlfunktionen, inkonsistente Konfigurationen oder Sicherheitslücken zu erkennen.
- **Messungen und Tests:**
Überprüfung von Bildqualität, Netzwerkleistung, Alarm- und Schnittstellenfunktionen.
- **Bewertung und Priorisierung:**
Analyse aller Abweichungen vom Soll-Zustand, Einordnung nach Kritikalität und Ableitung gezielter Handlungsempfehlungen.
- **Dokumentation:**
Erstellung eines detaillierten Inspektionsberichts mit Zustandsbewertung, Risiken und empfohlenen Maßnahmen, inklusive Nachweis für Audits und Compliance (z. B. ISO 27001, BDEW-Standards).

Ihr Nutzen der Inspektion

- Früherkennung von Schwachstellen und drohenden Ausfällen
- Transparenz über den tatsächlichen Zustand der Anlage
- Planbare Maßnahmen statt unvorhergesehener Störungen
- Optimierung der Lebensdauer von Hardware und Software
- Sicherheitskonformität durch dokumentierte Nachweise

Verknüpfung mit Software Maintenance, Patch-Management und Remote Service

Die Inspektion ist der Grundstein für präventive und proaktive Maßnahmen:

- Erkennt Abweichungen, bevor sie kritisch werden
- Liefert die Grundlage für gezielte Wartung und Instandsetzung
- Unterstützt die Implementierung von Software-Updates und Patches
- Gibt der Notruf- und Serviceleitstelle oder dem Remote Service konkrete Handlungsempfehlungen, um Störungen frühzeitig zu beheben

Wartung – Präventive Sicherheit für den zuverlässigen Dauerbetrieb

Die Wartung ist ein zentraler Bestandteil unseres Servicekonzepts und dient der aktiven Erhaltung der Funktionsfähigkeit Ihrer Videosicherheitsanlage. Ziel ist es, Abnutzungserscheinungen, Verschmutzungen und technische Beeinträchtigungen frühzeitig zu beseitigen, bevor sie zu Störungen oder Ausfällen führen.

Im Gegensatz zur Inspektion, die den Zustand der Anlage bewertet, greift die Wartung konkret ein. Sie umfasst alle Maßnahmen, die notwendig sind, um den Soll-Zustand Ihrer Anlage dauerhaft sicherzustellen.



Umfang der Wartungsleistungen

Im Rahmen der Wartung führt unser geschultes Servicepersonal unter anderem folgende Arbeiten durch:

- **Reinigung und Pflege der Hardwarekomponenten:**
Entfernung von Staub, Schmutz und Umwelteinflüssen an Kameras, Gehäusen, Optiken und Aufzeichnungsgeräten zur Sicherstellung einer konstanten Bildqualität.
- **Überprüfung und Optimierung mechanischer Komponenten:**
Kontrolle von Halterungen, Schwenk- und Neigeeinheiten sowie Befestigungen, um langfristige Stabilität und exakte Ausrichtung der Kameras zu gewährleisten.
- **Funktionsprüfung aller Systembestandteile:**
Test der Kameras, Aufzeichnungssysteme, Netzwerkverbindungen, Alarmfunktionen und Schnittstellen zu Fremdsystemen.
- **Software- und Firmwarepflege:**
Prüfung installierter Versionen, Durchführung freigegebener Updates sowie Vorbereitung weiterer Maßnahmen im Rahmen von Software Maintenance und Patch-Management.
- **Anpassung von Systemeinstellungen:**
Optimierung von Parametern und Konfigurationen zur Sicherstellung einer stabilen und leistungsfähigen Systemumgebung.

Vorausschauende Wartung statt reaktiver Störungsbeseitigung

Durch regelmäßige Wartung werden

- schleichende Leistungsverlechterungen vermieden,
- sicherheitsrelevante Einschränkungen frühzeitig erkannt und
- ungeplante Ausfälle deutlich reduziert.

Damit bleibt Ihre Videosicherheitsanlage dauerhaft einsatzbereit, auch unter anspruchsvollen Betriebsbedingungen.

Ihr Nutzen durch regelmäßige Wartung

- Hohe Systemverfügbarkeit und stabile Bildqualität
- Reduzierung ungeplanter Störungen und Ausfallzeiten
- Verlängerung der Lebensdauer aller Systemkomponenten
- Planungssicherheit durch feste Wartungsintervalle
- Nachhaltiger Schutz Ihrer Investition

Instandsetzung – Schnelle Wiederherstellung bei Störungen

Selbst die zuverlässigste Videosicherheitsanlage kann auch mal ausfallen oder Störungen entwickeln. Die Instandsetzung sorgt dafür, dass Ihre Anlage in solchen Fällen schnell und professionell wieder einsatzbereit ist. Ziel ist es, Ausfallzeiten zu minimieren, Sicherheitsrisiken zu beseitigen und den kontinuierlichen Betrieb ohne Unterbrechung sicherzustellen.

Während eine Wartung proaktiv Verschleiß vorbeugt und Inspektion den Zustand überwacht, greift die Instandsetzung aktiv ein, wenn es zu Defekten oder Fehlfunktionen kommt.



Unsere Instandsetzungsleistungen im Detail

- **Austausch und Reparatur von Hardware:**
Defekte oder verschlissene Komponenten werden fachgerecht ersetzt, inklusive Kameras, Sensoren, Netzwerktechnik und Aufzeichnungsgeräten.
- **Software- und Systemkorrekturen:**
Behebung von Fehlfunktionen, Wiederherstellung von Systemkonfigurationen und Parametern sowie die Sicherstellung der vollen Funktionsfähigkeit von IPS-Videoanalyse- und IPS-Videomanagementsoftware.
- **Schnelle Wiederherstellung der Funktionalität:**
Alle Kameras, Sensoren und Aufzeichnungsgeräte werden nach der Instandsetzung auf volle Einsatzbereitschaft geprüft.
- **Koordination mit Remote Service, Software Maintenance und Patch-Management:**
Störungen werden über Remote-Service-Zugriffe analysiert, Updates und Patches werden gezielt eingespielt, um die Systemstabilität nachhaltig zu sichern.
- **Dokumentation:**
Jede Maßnahme wird nachvollziehbar protokolliert, sodass Sie jederzeit eine lückenlose Nachweisführung haben (für interne Anforderungen, Audits oder Sicherheitsnachweise).

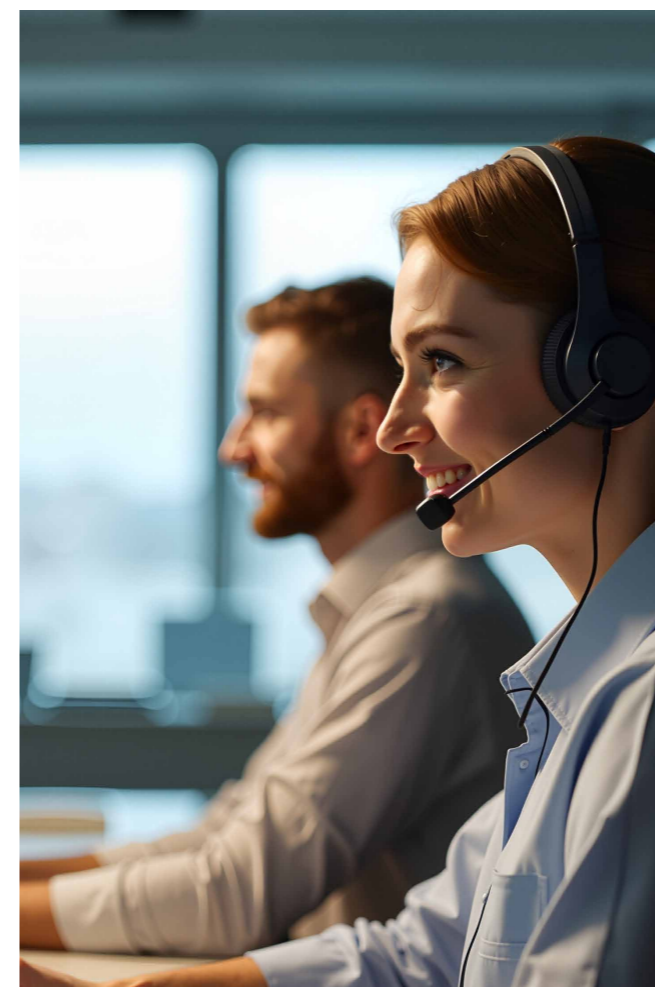
Mit unserem Instandsetzungs-Service stellen Sie im Störfall sicher, dass Ihre Videosicherheitsanlage wieder zuverlässig, schnell und sicher arbeitet. Ergänzend zu den präventiven Maßnahmen wie Wartung und Inspektion bieten wir als Fachfirma damit einen durchgängigen Sicherheitskreislauf, von der Fehlerprävention bis zur sofortigen Reaktion auf Störungen.

Instandsetzung unterstützt Sie im Bedarfsfall

- Minimierung von Ausfallzeiten – Ihre Anlage ist schnell wieder voll einsatzbereit
- Volle Systemverfügbarkeit und Schutz – Unterbrechungen im Sicherheitsbetrieb werden vermieden
- Schnelle Reaktionszeiten – durch qualifiziertes, zertifiziertes Servicepersonal
- Nachhaltige Wiederherstellung – Hardware und Software werden gezielt repariert und optimiert
- Verknüpfung mit Patch-Management & Software Maintenance – Sicherheit und Aktualität der Software bleibt gewährleistet
- Transparente Dokumentation – vollständige Nachvollziehbarkeit aller Maßnahmen für Compliance und Audits

Remote Service – Schnelle Hilfe ohne Zeitverlust

Nicht jede Störung erfordert einen Vor-Ort-Einsatz. Mit unserem Remote Service ermöglichen wir eine schnelle, sichere und effiziente Unterstützung aus der Ferne. Über geschützte Zugänge analysieren unsere Serviceexperten den Zustand Ihrer Videosicherheitsanlage, identifizieren Ursachen und beheben mögliche Probleme unmittelbar, ganz ohne Anfahrtszeiten und ohne Eingriff in Ihren laufenden Betrieb.



Sofortige Analyse und schnelle Problemlösung

Der Remote Service von Securiton erlaubt es, auf Ereignisse, Störmeldungen oder Auffälligkeiten unverzüglich zu reagieren. In vielen Fällen können Fehler direkt behoben oder Maßnahmen vorbereitet werden, bevor sie sicherheitsrelevant werden.

Typische Leistungen im Remote Service:

- Analyse von System-, Software- und Fehlermeldungen
- Überprüfung von Kamerastatus, Aufzeichnungsfunktionen und Verbindungen
- Anpassung von Konfigurationen und Parametern
- Unterstützung bei Bedien- und Anwendungsfragen
- Vorbereitung und Koordination notwendiger Vor-Ort-Einsätze

In Verbindung mit der Aufschaltung auf die Notruf- und Serviceleitstelle ermöglicht der Remote Service besonders kurze Reaktionszeiten. Erkennt die Leitstelle eine Störung oder ein sicherheitsrelevantes Ereignis, kann der Remote Service unmittelbar eingreifen, oft noch bevor Einschränkungen im Betrieb entstehen.

Ihr konkreter Nutzen durch Remote Service

- Deutlich kürzere Reaktions- und Lösungszeiten
- Reduzierung von Vor-Ort-Einsätzen und Betriebskosten
- Schnelle Wiederherstellung der Systemverfügbarkeit nach Ausfällen
- Minimierung von Ausfallrisiken durch frühzeitiges Eingreifen
- Entlastung Ihres Personals durch professionelle Unterstützung

Sicher, nachvollziehbar und kontrolliert

Alle Remote-Zugriffe erfolgen

- ausschließlich über gesicherte, freigegebene Verbindungen,
- nach definierten Prozessen und Berechtigungen
- sowie transparent und nachvollziehbar dokumentiert.

Sie behalten jederzeit die Kontrolle über Ihre Anlage und erfüllen gleichzeitig mögliche interne und regulatorische Anforderungen.

Unterstützung bei der Softwarepflege

Der Remote Service ist ein zentraler Baustein für

- die Umsetzung des Software-Maintenance-Agreements (SMA),
- die Bewertung und Vorbereitung von Updates im Rahmen des Patch-Managements
- und die sichere Durchführung von Software- und Systemanpassungen.

So lassen sich Updates gezielt planen, Risiken minimieren und Ausfallzeiten reduzieren.

Patch-Management – Transparenz und Sicherheitsupdates als Standard

Moderne Videosicherheitsanlagen sind komplexe IT-Systeme und unterliegen wie alle softwarebasierten Lösungen einem stetigen Wandel. Neue Funktionen, geänderte Sicherheitsanforderungen und bekanntwerdende Schwachstellen machen ein strukturiertes Patch-Management unverzichtbar. Es ist ein fester Bestandteil eines zukunftssicheren Anlagenbetriebs zur Eliminierung von Sicherheitsrisiken und Ausfällen.

Ziel ist es, sicherheitskritische Updates frühzeitig zu identifizieren, deren Relevanz für Ihre Videosicherheitsanlage fachlich zu bewerten und Ihnen eine klare Entscheidungsgrundlage zu liefern. Sie erhalten volle Transparenz, priorisierte Handlungsempfehlungen und die Gewissheit, dass Ihre Videosicherheitsanlage auch in Zukunft zuverlässig geschützt bleibt.

Regelmäßiger Patch-Management-Bericht

Mit unserem Patch-Management-Angebot erhalten Sie monatlich oder quartalsweise einen umfassenden Bericht, der alle im Projekt eingesetzten Soft- und Firmwareversionen auflistet, die aktuell installierten Versionen der neuesten verfügbaren Versionen gegenüberstellt und so aufzeigt, für welche Komponenten ein Update benötigt wird. So erkennen Sie mit uns auf einen Blick, wo Handlungsbedarf besteht, ohne selbst Patchnotes oder Herstellerinformationen auswerten zu müssen.

Ampelbasierte Klassifizierung: Klar priorisiert statt unübersichtlich

Der besondere Mehrwert unseres Patch-Managements liegt in der fachlichen Bewertung jedes verfügbaren Updates, denn alle werden durch uns anhand eines Ampel-Systems klassifiziert:

- **Grün:** Update ist nicht sicherheitsrelevant
- **Gelb:** Sicherheitsrelevant, im Kontext mit Ihrer Videosicherheitsanlage jedoch nicht kritisch (Installation beim nächsten geplanten Servicetermin empfohlen)
- **Rot:** Hochkritisches Update mit dringendem Handlungsbedarf

Diese Klassifizierung stellt eine fundierte Empfehlung dar und ist daher keine rein technische Bewertung.

Kontextbasierte Sicherheitsbewertung

Die Klassifizierung basiert auf fundiertem Wissen von Securiton Deutschland sowie den Hersteller-Patchnotes und berücksichtigt spezifische Anlagenfaktoren:

- Bestehen Fernzugriffsmöglichkeiten auf die Videosicherheitsanlage?
- Betrifft das Update eine sicherheitskritische Komponente?
- Wie leicht kann die Schwachstelle im Anlagenumfeld ausgenutzt werden?
- Verhindern physische oder organisatorische Schutzmaßnahmen einen Angriff?

So entsteht eine praxisnahe, realistische Risikobewertung anstelle pauschaler Warnungen.

Normen- und Compliance-Unterstützung

Der Patch-Management-Bericht erfüllt unter anderem

- relevante Vorgaben der ISO/IEC 27001
- oder auch die Anforderungen des BDEW-Whitepapers der Energiebranche.

Sie erhalten ein geprüftes, normenkonformes Sicherheits-Reporting. Damit unterstützt Sie unser Bericht aktiv bei Audits und Nachweispflichten, unter anderem im Hinblick auf interne Sicherheitskonzepte.

Erforderliche Updates können in Absprache mit Ihnen flexibel nach Dringlichkeit und möglicher Terminplanung erfolgen. So behalten Sie jederzeit die Kontrolle über Zeitpunkt, Umfang und Auswirkungen der Maßnahmen, abgestimmt auf Ihren Betrieb und Ihre Sicherheitsanforderungen.

Ihr konkreter Nutzen durch professionelles Patch-Management

- Sicherheitsrisiken werden frühzeitig erkannt und klar priorisiert
- Keine Überforderung durch technische Detailinformationen
- Fundierte Entscheidungsgrundlage statt reaktiver Maßnahmen
- Minimierung von Sicherheitslücken und ungeplanten Ausfällen
- Transparenz, Nachvollziehbarkeit und Auditfähigkeit
- Langfristiger Schutz Ihrer Investition und Ihrer Infrastruktur



IPS VideoManager Upgrade



Software-Maintenance-Agreement (SMA) – Immer auf dem neuesten Stand

Ein Software-Maintenance-Agreement ist ein zwingender Baustein, um Videomanagement- und Videoanalyse-Software dauerhaft sicher sowie leistungs- und zukunftsfähig zu betreiben. Mit dem SMA stellen Sie sicher, dass Ihr IPS VideoManager und die eingesetzten Analysefunktionen stets aktuell sind.

Kontinuierliche Weiterentwicklung und Sicherheit

Unsere IPS-Videosoftware wird fortlaufend weiterentwickelt und durch neue Funktionen ergänzt. Schwachstellen werden durch Auswertung von Praxiserfahrungen und Herstellerinformationen seitens der in der Anlage verbauten Komponenten erkannt, analysiert und von unseren Entwicklern am Entwicklungsstandort in München behoben. Mit einem SMA erhalten Sie automatisch nach Veröffentlichung die neueste Softwareversion im Upgrade und selbstverständlich auch zu jeder Zeit sicherheitsrelevante Updates.

Kundenorientierte Entwicklung

Durch den engen Austausch mit unseren Kunden fließen Anforderungen direkt in neue Funktionen und Optimierungen ein. So profitieren Sie als Anwender von praxisnahen Weiterentwicklungen rund um unser leistungsfähiges IPS-Videomanagement und unsere intelligenten IPS-Videoanalysen.

Verknüpfung mit Wartung und Inspektion

Der SMA-Vertrag beinhaltet Wartung und Inspektion in regelmäßigem Abstand. Nur durch gepflegte Hardware kann die ordnungsgemäße Funktion des IPS VideoManager dauerhaft sichergestellt werden, und damit Ihre Sicherheit.

Ihr konkreter Nutzen eines SMA-Vertrages

- Stets mit der aktuellen Software arbeiten
- Kontinuierliche Beseitigung bekannter Schwachstellen
- Nutzung neuester Funktionen und Analyseoptionen
- Sicherstellung des ordnungsgemäßen Softwarebetriebs
- Zukunftssicherheit und Investitionsschutz

Aufschaltung auf die Notruf- und Serviceleitstelle – Sicherheit mit direkter Reaktion

Eine Videosicherheitsanlage bietet den größten Mehrwert, wenn Ereignisse nicht nur unmittelbar erkannt, sondern gleichzeitig auch richtig bewertet und erforderliche Interventionen eingeleitet werden.

Mit der Aufschaltung Ihrer Videosicherheitsanlage auf die Notruf- und Serviceleitstelle (NSL) der WSH GmbH in Singen, einem unserer Schwesterunternehmen innerhalb der Securitas Gruppe Schweiz, stellen Sie sicher, dass sowohl sicherheitsrelevante als auch technische Meldungen außerhalb Ihrer Geschäftszeiten oder auch 24/7 überwacht und professionell behandelt werden.

Ereignisse erkennen: Maßnahmen sofort einleiten

Über die Aufschaltung werden Alarme, Störmeldungen oder Statusinformationen Ihrer Videosicherheitsanlage direkt an die Leitstelle übertragen. Geschultes Fachpersonal bewertet jedes Ereignis unverzüglich und leitet gemäß individuell abgestimmten Interventionsplänen die passenden Maßnahmen ein.

Dazu zählen unter anderem:

- Alarmverifikation per Live-Video
- Benachrichtigung definierter Ansprechpartner
- Einleitung von Interventionsmaßnahmen (z. B. Wachschutz, Polizei)
- Dokumentation aller Ereignisse und Maßnahmen

So werden Alarme und Meldungen konsequent beachtet, Reaktionszeiten verkürzt und echte Sicherheitsereignisse gezielt bearbeitet.

Technische Überwachung und Serviceunterstützung

Neben sicherheitsrelevanten Alarmen werden auch technische Zustände und Störungen an die Serviceleitstelle gemeldet. Dadurch lassen sich Probleme häufig bereits erkennen, bevor es zu einem Ausfall kommt.

Typische Meldungen sind:

- Kamerastörungen oder Bildausfälle
- Speicher- oder Netzwerkprobleme
- System- und Softwaremeldungen
- Statusmeldungen einzelner Komponenten

In vielen Fällen können Störungen per Remote Service analysiert und behoben werden, ganz ohne Wartezeiten und ohne Eingriff in Ihren laufenden Betrieb.

Zur Dokumentation und Nachvollziehbarkeit werden alle Ereignisse, Maßnahmen und Reaktionen lückenlos dokumentiert. Diese Protokolle bieten Transparenz gegenüber Betreibern und Verantwortlichen sowie Nachweise für Audits und interne Sicherheitsprozesse.

Ihr Nutzen bei Aufschaltung auf die Notruf- und Serviceleitstelle

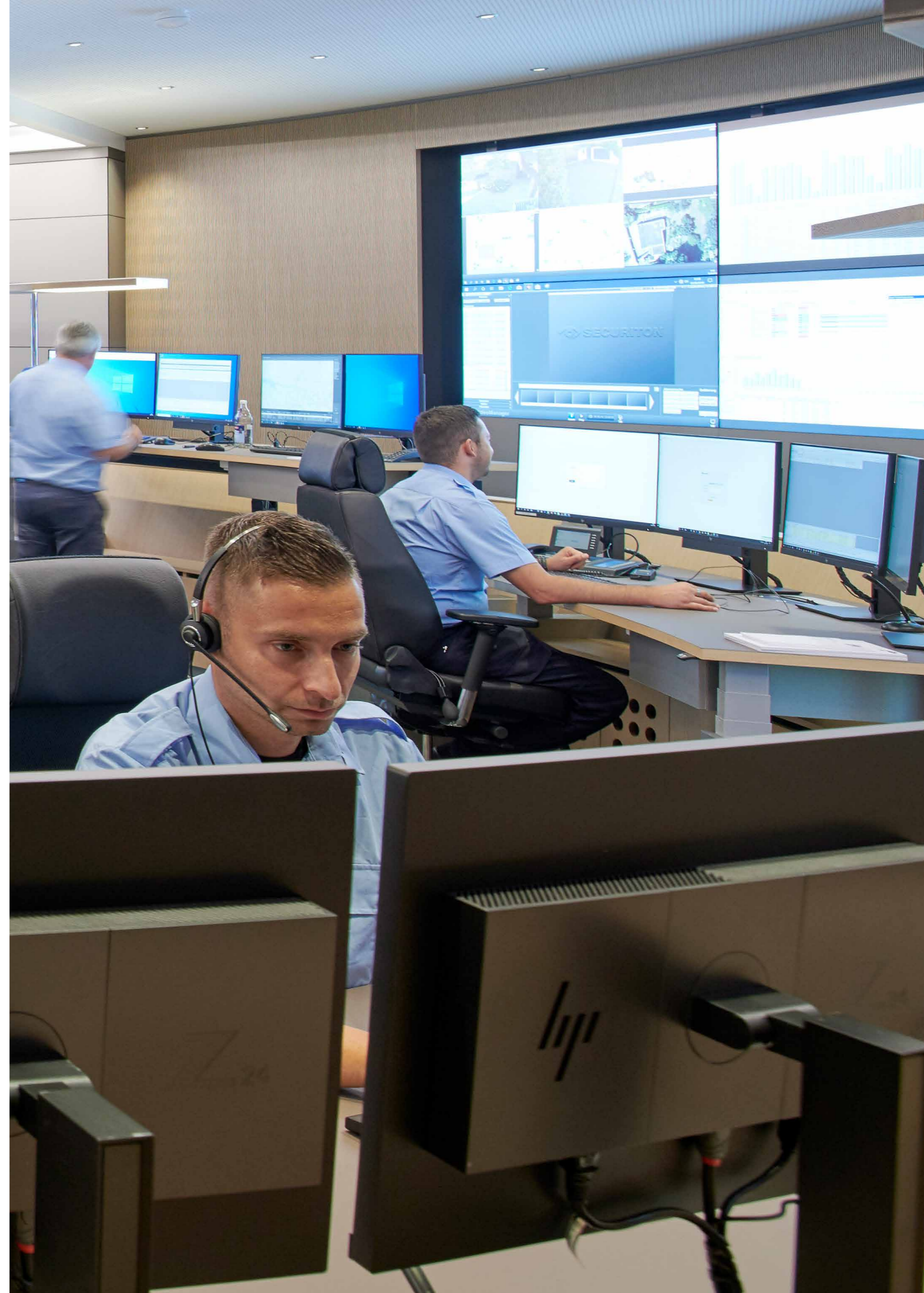
- Rund-um-die-Uhr-Überwachung Ihrer Videosicherheitsanlage
- Sofortige Reaktion auf sicherheitsrelevante Ereignisse
- Reduzierung unerwünschter Alarme durch professionelle Videoverifikation
- Schnelle Störungsbehebung durch Remote Service
- Entlastung Ihres Personals und klare Verantwortlichkeiten
- Höhere Betriebssicherheit und Schutz ohne Zeitverlust

Nahtlose Ergänzung zu Service, Software Maintenance und Patch-Management

Die Aufschaltung auf die WSH Notruf- und Serviceleitstelle ist ein Bestandteil unseres ganzheitlichen Servicekonzepts:

- Ereignisse aus Wartung, Inspektion und Patch-Management werden zentral überwacht
- Kritische Systemzustände werden frühzeitig erkannt
- Software- und Systemprobleme können gezielt priorisiert werden
- Reaktionszeiten im Störfall werden deutlich verkürzt

Damit entsteht ein durchgängiger Sicherheits- und Servicekreislauf, von der Erkennung bis zur Lösung.



Besonders. Sicher.



Securiton Deutschland

Alarm- und Sicherheitssysteme
Unternehmenszentrale: Von-Drais-Straße 33 | 77855 Achern | DE
www.securiton.de | willkommen@securiton.de

Ein Unternehmen der Securitas Gruppe Schweiz
