



IPS Public Transport Protection: Intelligente Videoanalyse für IPS VideoManager

IPS Public Transport Protection ist eine intelligente Videoanalyse für die Echtzeit-Alarmierung bei potenziellen Notfällen in unter- und oberirdischen Bahnanlagen. Sie erkennt Personen und Züge, ermittelt die Anwesenheit und das Verhalten von Personen auf dem Bahnsteig und identifiziert gefährdete Personen im Gleisbett. Damit ermöglicht sie die zuverlässige Detektion von gefährlichen Situationen auch bei schwierigen Licht- und Witterungsverhältnissen. Sie ist einfach zu installieren und zu konfigurieren sowie für Innen- und Außenanwendungen geeignet.

Hauptfunktionen

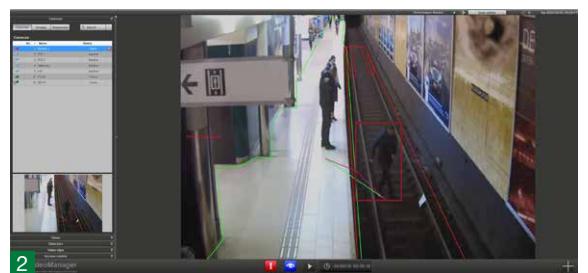
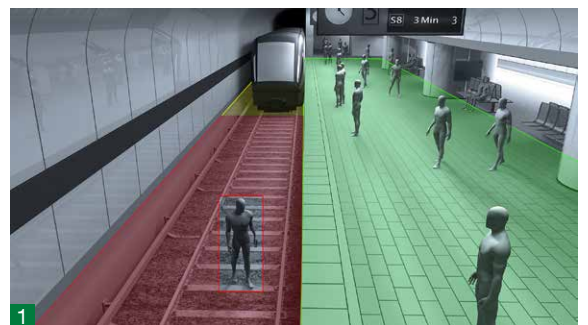
- Trainierte Machine Learning Technologien zur Zugerennung und Störungsunterdrückung
- Echtzeit-Alarmierung wenn sich Personen im Gleisbett aufhalten
- Zugerennung, Objekterkennung und -verfolgung sowie Aktivitätserkennung
- Konfiguration von Erfassungs-, Sicherheitsstreifen- und Gleisbettzone
- Einstellung von Objektgrößen, Perspektiven und Einsatzvarianten
- Flexibel einstellbare Alarmlkriterien, Auslösezeit und Alarmintervalle

Anwendungen

- Serverbasierte Videoanalyse für Innen- und Außenanwendungen
- Sicherung von unter- und oberirdischen Bahnanlagen
- Bahnsteig- und Gleisbettüberwachung

Vorteile

- Erhöhte Sicherheit in überwachten Bereichen
- Zuverlässige Detektion auch bei schwierigen Witterungsverhältnissen
- Geeignet für Farbkameras
- Einfache Installation und Konfiguration
- Kostenvorteil durch frühzeitige Erkennung von verdächtigem Verhalten und somit Vermeidung von Störfällen
- Ermöglicht Suizidprävention und sofortige Intervention bei potenziellen Notfällen
- Zuverlässige Detektion auch bei hohem Personenaufkommen



1 Zuverlässige Detektion von sicherheitsrelevanten Objekten oder Ereignissen mittels vordefinierbarer Zonen sowie Übermittlung von Event- und Metadaten an IPS VideoManager zwecks Anzeige, Aufzeichnung und Alarmbearbeitung.

2 Grafische Darstellung von Event- und Metadaten in IPS VideoManager.