



IPS Outdoor Detection: Intelligente Videoanalyse für IPS VideoManager

IPS Outdoor Detection ist eine Videoanalyse für die Echtzeit-Alarmierung bei Eindringen von Personen in gesicherte Außenbereiche. Mit dem bereits 1995 patentierten Zonenkonzept erlaubt sie eine exakte Freund-Feind-Erkennung. Zusätzlich lässt sie sich dank spezieller Filter (z.B. Vogelflug, Schatten und Wolken) optimal an die jeweiligen Umgebungsbedingungen anpassen. Damit ermöglicht sie die zuverlässige Detektion von unerlaubten Zutritten auch bei schwierigen Licht- und Witterungsverhältnissen. Sie ist einfach zu installieren sowie zu konfigurieren und für Außenanwendungen geeignet.

Hauptfunktionen

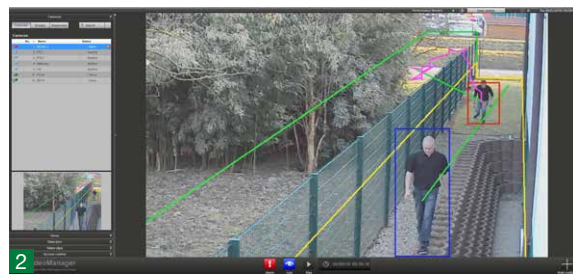
- Trainierte Machine Learning Technologien zur Störungsunterdrückung
- Echtzeit-Alarmierung bei Eindringen in gesicherte Bereiche
- Aktivitätserkennung, Sabotageerkennung, Objekterkennung und -verfolgung
- Konfiguration von Erfassungs-, Alarm- und Prioritätszone mittels IPS-Zonen-Konzept
- Einstellung von Objektgrößen, Objektrichtungen, Objektstrecken, Objektgeschwindigkeiten und Perspektiven
- Optionale Einsatzvarianten für Fassadensicherung, Zaunsicherung, Vogelflugfilter, Schattenfilter und Wolkenfilter
- Integrierte Einsatzvarianten für merkmalsbasierte Erkennung (Farbe, Graustufen), Witterungsfilter und automatische Empfindlichkeitsberechnung
- Intelligente Steuerung (3D-Georeferenzierung) und simultane Objektbestätigung möglich

Anwendungen

- Serverbasierte Videoanalyse für Außenanwendungen
- Perimeter- und Geländesicherung von sensiblen Bereichen
- Freiflächen-, Zaun-, Gebäude- und Eingangsüberwachung

Vorteile

- Erhöhte Sicherheit in überwachten Bereichen
- Zuverlässige Detektion auch bei schwierigen Witterungsverhältnissen
- Geeignet für Farb- und Wärmebildkameras
- Einfache Installation und Konfiguration
- Kostenvorteile bzw. Schadensbegrenzung durch frühzeitige Erkennung von verdächtigem Verhalten



1 Zuverlässige Detektion von sicherheitsrelevanten Objekten oder Ereignissen mittels vordefinierbarer Zonen sowie Übermittlung von Event- und Metadaten an IPS VideoManager zwecks Anzeige, Aufzeichnung und Alarmbearbeitung.

2 Grafische Darstellung von Event- und Metadaten in IPS VideoManager.