



# IPS Motion Detection: Intelligente Videoanalyse für IPS VideoManager

**IPS Motion Detection ist eine intelligente Videoanalyse für die Echtzeit-Alarmierung bei sich bewegenden Objekten innerhalb vordefinierter Bereiche. Sie erkennt die Objektgröße, ermittelt die Objektbewegung und unterscheidet die Perspektiven. Damit ermöglicht sie eine ereignisgesteuerte Aufzeichnung, die den Bandbreiten- und Speicherbedarf von Videoüberwachungssystemen signifikant reduziert. Sie ist einfach zu installieren sowie zu konfigurieren und für Innen- sowie Außenanwendungen geeignet.**

## Hauptfunktionen

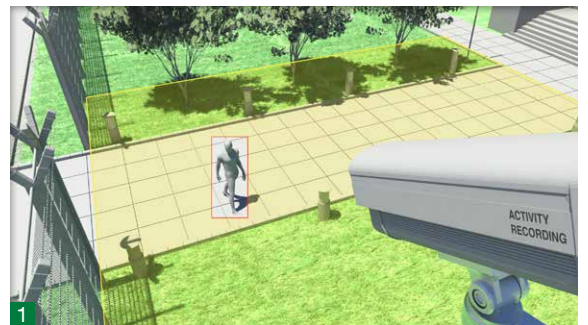
- Trainierte Machine Learning Technologien zur Störungsunterdrückung
- Echtzeit-Alarmierung bei sich bewegenden Objekten in vordefinierten Bereichen
- Bewegungserkennung und Aktivitätserkennung
- Konfiguration von Erfassungs- und Alarmzone
- Einstellung von Objektgrößen, Objektrichtungen, Objektstrecken, Perspektiven und Einsatzvarianten
- 3D-Georeferenzierung möglich

## Anwendungen

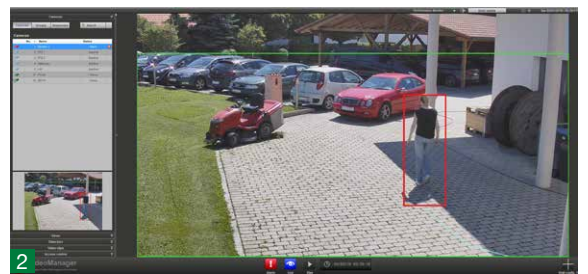
- Serverbasierte Videoanalyse für Innen- und Außenanwendungen
- Automatische Aufzeichnungssteuerung
- Flächen-, Korridor- und Raumüberwachung

## Vorteile

- Erhöhte Sicherheit in überwachten Bereichen
- Zuverlässige Detektion auch bei schwierigen Witterungsverhältnissen
- Geeignet für Farb- und Wärmebildkameras
- Einfache Installation und Konfiguration
- Kostenvorteil bzw. Schadensreduzierung durch frühzeitige Erkennung von verdächtigem Verhalten und Vermeidung von Störfällen



1



2

**1** Zuverlässige Detektion von sicherheitsrelevanten Objekten oder Ereignissen mittels vordefinierbarer Zonen sowie Übermittlung von Event- und Metadaten an IPS VideoManager zwecks Anzeige, Aufzeichnung und Alarmbearbeitung.

**2** Grafische Darstellung von Event- und Metadaten in IPS VideoManager.