

LT Active Prog1d: Activity (Thermal)

IPS

IPS Loitering Detection: Intelligente Videoanalyse für IPS VideoManager

IPS Loitering Detection ist eine intelligente Videoanalyse für die Echtzeit-Alarmierung, wenn sich Personen eine ungewöhnlich lange Zeit in vordefinierten Bereichen aufhalten. In Verdachtsfällen kann schnell eingegriffen werden, um unerwünschte Ereignisse wie z.B. Vandalismus zu verhindern. Mit dem Zonenkonzept erlaubt sie eine exakte Erkennung von verdächtigen Bewegungen. Zusätzlich lässt sie sich optimal an die Umgebungsbedingungen anpassen. Die Analyse ist für Innen- und Außenanwendungen geeignet und bietet selbst bei schwierigen Witterungsverhältnissen eine zuverlässige Detektion von unerlaubtem Herumlungern.

Hauptfunktionen

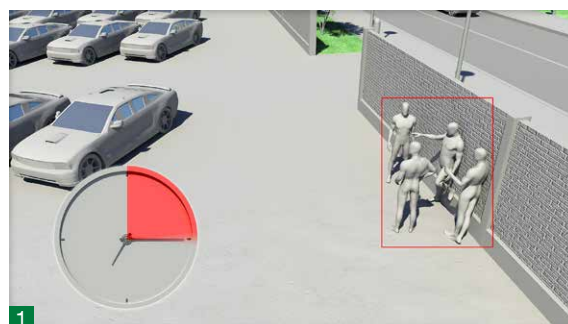
- Trainierte Machine Learning Technologien zur Störungsunterdrückung
- Echtzeit-Alarmierung bei Herumlungern in überwachten Bereichen
- Erkennung von herumlungernden Personen und langsamen Bewegungen sowie Aktivitätserkennung
- Konfiguration von Erfassungs-, Alarm- und Prioritätszone
- Einstellung von Objektgrößen, Objektrichtungen, Objektstrecken, Objektverweildauer (bis zu 30 Minuten), Perspektiven und Einsatzvarianten
- 3D-Georeferenzierung und simultane Objektbestätigung möglich
- Objektklassifikator und Filterung

Anwendungen

- Serverbasierte Videoanalyse für Innen- und Außenanwendungen
- Perimeter-, Gelände- und Einbruchsicherung von sensiblen Bereichen
- Freiflächen-, Zaun-, Gebäude- und Raumüberwachung

Vorteile

- Erhöhte Sicherheit in überwachten Bereichen
- Zuverlässige Detektion auch bei schwierigen Witterungsverhältnissen
- Geeignet für Farb- und Wärmebildkameras
- Einfache Installation und Konfiguration
- Kostenvorteil bzw. Schadensreduzierung durch frühzeitige Erkennung von verdächtigem Verhalten und Vermeidung von Störfällen



1 Zuverlässige Detektion von sicherheitsrelevanten Objekten oder Ereignissen mittels vordefinierbarer Zonen sowie Übermittlung von Event- und Metadaten an IPS VideoManager zwecks Anzeige, Aufzeichnung und Alarmbearbeitung.

2 Grafische Darstellung von Event- und Metadaten in IPS VideoManager.