

IPS Indoor Detection: Intelligente Videoanalyse für IPS VideoManager

IPS

IPS Indoor Detection ist eine intelligente Videoanalyse für die Echtzeit-Alarmierung bei Eindringen in gesicherte Innenbereiche. Sie erkennt die Objektgröße, ermittelt die Objektbewegung und unterscheidet die Perspektiven. Damit ermöglicht sie eine zuverlässige Detektion von unerlaubten Zutritten auch unter schwierigen Beleuchtungsverhältnissen. Sie ist einfach zu installieren sowie zu konfigurieren und für Innenanwendungen geeignet.

Hauptfunktionen

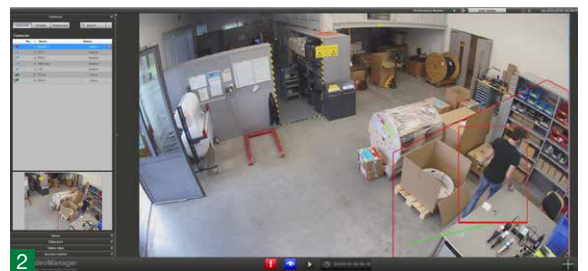
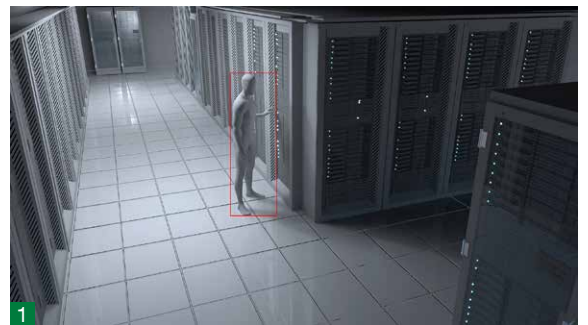
- Trainierte Machine Learning Technologien zur Störungsunterdrückung
- Echtzeit-Alarmierung bei Eindringen in gesicherte Bereiche
- Aktivitätserkennung, Objekterkennung und -verfolgung
- Konfiguration von Erfassungs- und Alarmzone
- Einstellung von Objektgrößen, Objektrichtungen, Objektstrecken, Perspektiven und Einsatzvarianten
- 3D-Georeferenzierung und simultane Objektbestätigung möglich

Anwendungen

- Serverbasierte Videoanalyse für Innenanwendungen
- Einbruchsicherung von sensitiven Bereichen
- Raum-, Korridor- und Eingangsüberwachung

Vorteile

- Überzeugender Indoorschutz, auch für Hochsicherheitsanwendungen geeignet
- Zuverlässige Detektion auch bei schwierigen Lichtverhältnissen
- Geeignet für Farb- und Wärmebildkameras
- Einfache Installation und Konfiguration
- Kostenvorteile bzw. Schadensbegrenzung durch frühzeitige Erkennung von verdächtigem Verhalten und dadurch Vermeidung von Störfällen



1 Zuverlässige Detektion von sicherheitsrelevanten Objekten oder Ereignissen mittels vordefinierbarer Zonen sowie Übermittlung von Event- und Metadaten an IPS VideoManager zwecks Anzeige, Aufzeichnung und Alarmbearbeitung.

2 Grafische Darstellung von Event- und Metadaten in IPS VideoManager.